

EN VOL EN CHANT

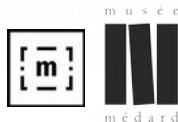
Le comte de Buffon & Bernard Fort,
Portraits d'oiseaux
Laure Essinger, *Œuvres papier*
Jean-Marie Granier, *Traits aériens*

CARNET DE JEUX



À toi de jouer !

Tout au long de ton parcours au musée, observe bien les vitrines et les œuvres pour répondre aux questions, résoudre les énigmes et t'amuser en jouant !



Entrée libre & gratuite
71, place des Martyrs de la Résistance - 34400 Lunel
www.museemedard.fr
du mercredi au vendredi de 14 h à 18 h, le samedi de 10 h à 18 h
fermé les autres jours ainsi que les jours fériés légaux
+ d'infos T 04 67 87 83 95





Bonjour, je m'appelle Georges Louis Leclerc, comte de Buffon !

Je suis né en 1707 à Montbard en Bourgogne. À 30 ans, je suis devenu directeur du Jardin du Roi Louis XV à Paris mais je suis aussi naturaliste, mathématicien, philosophe et botaniste !

J'ai eu envie de décrire la nature et j'ai donc écrit différents ouvrages dont l'*Histoire Naturelle des Oiseaux*. Il est considéré comme l'un des plus beaux livres d'ornithologie de tous les temps.

À ton avis, combien de volumes comporte cet ouvrage ?



4 volumes



10 volumes



30 volumes

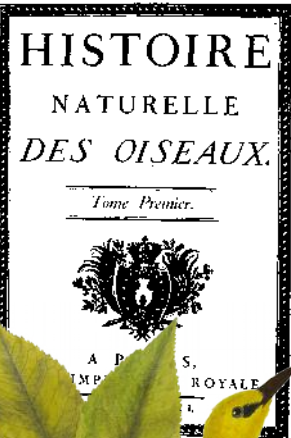


50 volumes

D'après toi, comment ces volumes ont-ils pu se retrouver dans la bibliothèque de Louis Médard ?

- Louis Médard les a achetés dans une librairie
- Louis Médard les a reçus en héritage
- Je lui ai donné les volumes

(Entoure la bonne réponse. Indice : tu peux t'aider des fiches de salle ou des panneaux).



Cabinet Médard

On a dit des petits de cet oiseau, qu'ils naissaient en détail et par parties séparées, mais que le premier soin des père et mère était de rejoindre ces parties et d'en former un tout vivant par la vertu d'une certaine herbe.



Trouve la vitrine du loriot. Lequel de ces paragraphes provient de l'*Histoire Naturelle des Oiseaux* de Buffon ?



Cet oiseau, du fait de ses couleurs voyantes, chante le plus souvent caché. Quelques fois, la femelle répond à son chant très sonore et mélodieux par des petit cris. Sa présence en Europe, à la belle saison, est brève. Il affectionne les bois de feuillus, principalement les peupleraies ou encore les vergers.



• Dans les volumes consacrés aux oiseaux, tu peux observer jusqu'à 1008 planches gravées. Les oiseaux ont beaucoup inspiré la décoration d'objets, comme ici par exemple avec de la vaisselle en porcelaine.

Relie l'objet avec le bon oiseaux.

• Un merle s'est caché parmi ces oiseaux. *Entoure-le.*

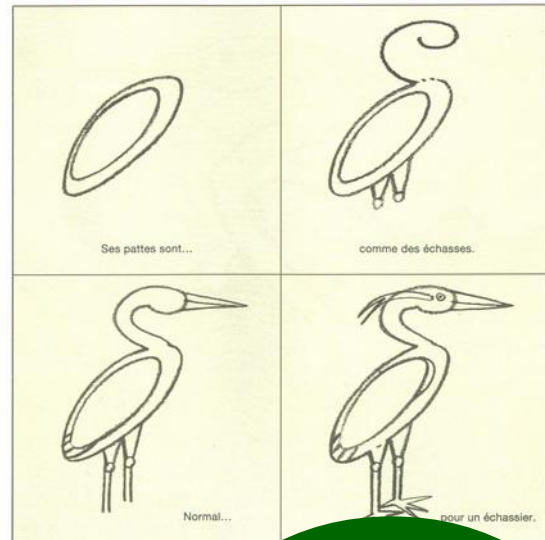
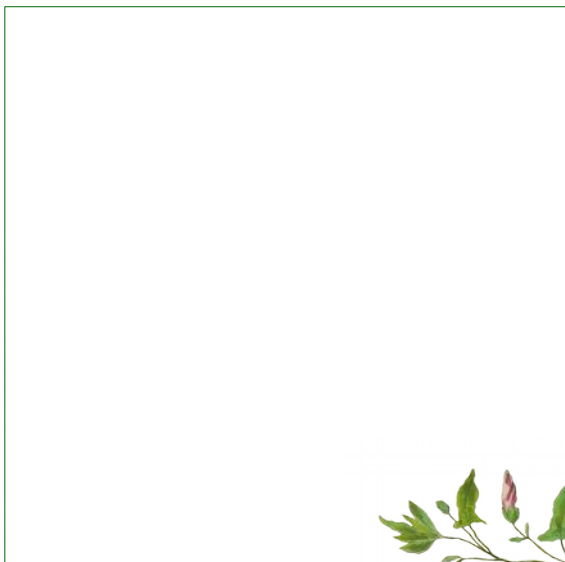
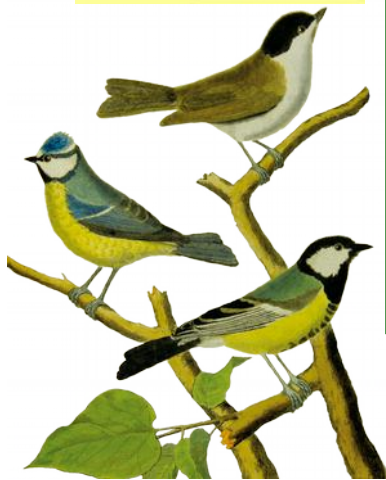
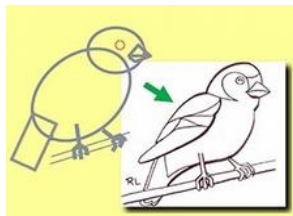


SALLE DES OISEAUX

Pour les gravures d'oiseaux, j'ai travaillé avec différents collaborateurs dont François-Nicolas Martinet.

Il a été nommé en 1756 graveur au cabinet d'histoire naturelle du Jardin des Plantes à Paris. Je l'ai choisi car il est très doué pour respecter les proportions des oiseaux et en faire des œuvres très belles surtout au niveau des couleurs.

À ton tour, dessine un oiseau ! Pour t'aider voici des schémas :



Le savais-tu ?

Dans le parc de ma propriété de Montbard, j'observe les animaux. J'ai décidé d'installer plusieurs volières mais j'élève aussi en semi-liberté des loups, des blaireaux et des renards.



SALLE DES OISEAUX



Retrouve les noms de ces oiseaux.
Pour t'aider, voici leur plumage.

Observe bien les détails, ils sont dans cette salle. Tu peux aussi écouter leur chant.

				E		
				E		

Le savais-tu ?

Tous les oiseaux que tu vois dans les livres, tu peux également les observer dans la région, plus particulièrement dans les jardins, les étangs ou les forêts.



CABINET DES CURIEUX



Écoute bien dans la salle, tu vas entendre le chant d'un oiseau. À ton avis, quel est cet oiseau ?

Entoure la bonne réponse. Pour t'aider, voici un indice : c'est le plus grand des oiseaux qui se trouve dans la vitrine.



Retrouve la description de cet oiseau dans la vitrine et lis bien le texte. Voici différentes affirmations : quelles sont les vraies ? quelles sont les fausses ? *Raye les mauvaises phrases.*

- Ils portent leurs vols très haut et se mettent en ordre pour voyager.
- Elles forment un triangle à peu près isocèle lorsqu'elles volent pour fendre l'air plus facilement.
- Quand le vent se renforce et menace de les rompre, elles se resserrent en cercle.
- Cet oiseau est doux et paisible, il n'a pas d'arme pour offenser.
- C'est sans contredit l'une des plus belles espèces.
- Elle ne fréquente pas les bords de mer ni les eaux salées mais se tient habituellement sur les eaux stagnantes et les rivières.



CABINET DES CURIEUX - LAURE ESSINGER

L'artiste Laure Essinger s'inspire du nid d'un animal marin pour réaliser ses oeuvres appelées "argonautes". Mais qui se cache dans cette coquille?

UN P_ _ _ _ _



Regarde les autres créations de l'artiste dans le cabinet des curieux. Quelles sont les couleurs utilisées par Laure Essinger ?

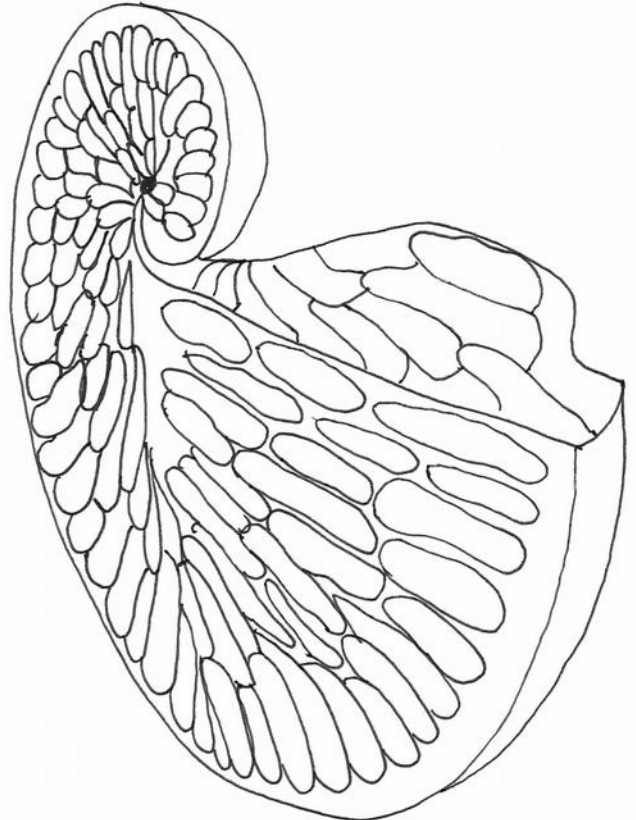
- Vert
- Rouge
- Bleu
- Violet
- Jaune
- Noir
- Orange
- Marron

Raye les couleurs qu'elle n'utilise pas.

À toi de colorier l'argonaute !

Laure Essinger utilise des fibres végétales : châtaigner, micocoulier, iris, prêle, yucca, pour créer des formes.

Touche ces matières dans l'espace tactile.



JEAN-MARIE GRANIER

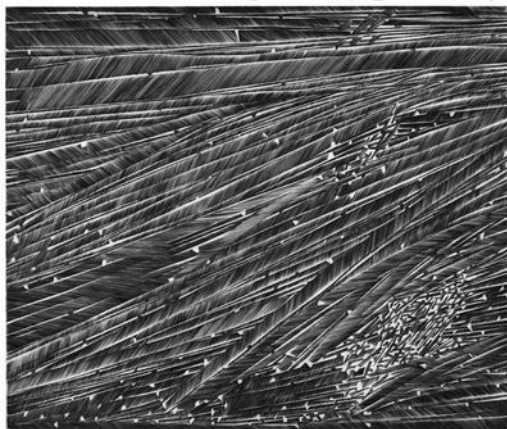
Jean-Marie Granier est un artiste qui a travaillé sur la thématique des oiseaux et de l'aérien. Tu vas découvrir au rez-de-chaussée du musée ces œuvres .

Retrouve à quel oiseau appartient cette queue.

Indice : il se trouve dans la première salle du rez-de-chaussée



Comment s'appelle cet oiseau ?



Le même oiseau est aussi présent dans le cabinet Médard.
Retrouve le parmi ces oiseaux. *Entoure-le*

Retrouve cette œuvre dans l'exposition. À quoi te fait-elle penser ?

.....