

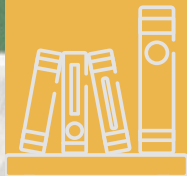
CARNET DU PETIT COLLECTIONNEUR



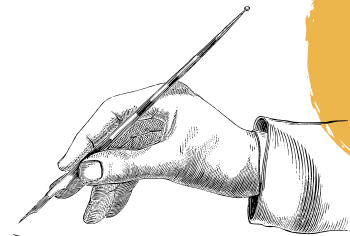
Appartient à :
J'ai visité le musée le ... / ... /

À toi de jouer !

Tout au long de ton
parcours au musée,
observe bien les vitrines
et les œuvres pour
résoudre les énigmes et
apprendre tout en
t'amusant !



lunel
www.lunel.com



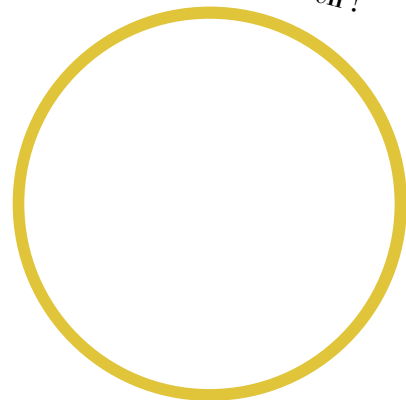
Inspire-toi du chiffre de Louis Médard pour créer le tien !

La bibliothèque appartient à Louis Médard.

Louis Médard naît en 1768 à Lunel. A l'âge de 20 ans, il commence sa collection de livres. Très attaché à sa ville natale, il donne, à sa mort, toute sa bibliothèque à Lunel.

Cet homme était un passionné de livre, un vrai bibliophile. Un bibliophile est un amoureux des livres qui aime, recherche, conserve avec soin les livres rares, précieux. Promène-toi dans la bibliothèque pour admirer les livres.

De quelles couleurs sont-ils ?



Le sais-tu ?



Louis Médard a fait mettre son chiffre sur certains de ses livres. Le chiffre est un symbole constitué de l'entrelacement d'initiales, ici L et M pour Louis Médard.

Aux initiales, peuvent parfois s'ajouter un décor ou des symboles. Saurais-tu le retrouver dans la bibliothèque ?



Sa bibliothèque est constituée de 5000 volumes !

N'ayant pas d'enfant, il décida de donner sa bibliothèque à la ville de Lunel.

Salle des OISEAUX

ÊTRE UN COLLECTIONNEUR...

Tout le monde peut se considérer collectionneur, et ce, quel que soit le type de collection, le pays, ou l'époque.

Collectionner est une passion universelle et intemporelle.

L'acte de collectionner est ancestral, sans doute aussi ancien que l'apparition de l'Homme. Les premières traces de ce geste sont attestées dès l'époque préhistorique.

Il y a autant de types de collections que de passions.

Un collectionneur est "une personne qui a la passion de collectionner, qui réunit des objets en collection, en grand nombre".

Associe l'objet collectionné avec son nom

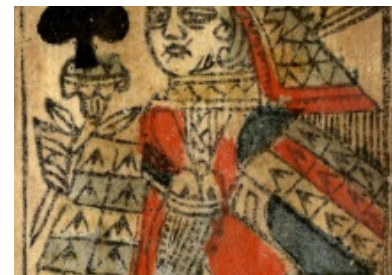
- *Papibeverophilie*
- *Philatélie*
- *Fructolabelophile*
- *Gazettophilie*
- *Deltiologie*
- *Daguerréophilie*



Salle des OISEAUX

Dans cette salle tu as différents collectionneurs avec différentes collections de papier.

Entoure les images exposées dans cette salle.
Attention : des intrus se sont glissés parmi elle.





JEAN DE LA FONTAINE



Les histoires des "Fables" sont également représentées sur le mobilier. Relie la fable associée à ce fauteuil.



Jean de La Fontaine, auteur français du XVIIIème siècle, fête aujourd'hui ses 400 ans au musée Médard. Il est surtout célèbre pour ses fables, toujours considérées comme faisant partie des plus grands chefs-d'œuvre de la littérature française que nous étudions encore à l'école aujourd'hui.

La plupart de ces histoires mettent en scène des animaux et contiennent une morale au début ou à la fin.

Louis Médard a acheté une dizaine d'éditions différentes des "Fables" de La Fontaine.

Note les titres ici :

- 1 _____
- 2 _____
- 3 _____



JEAN DE LA FONTAINE

5

1. Le Corbeau le tient dans son bec.

2. Il ronge les mailles du filet pour délivrer le Lion.

3. Il dit : « Que vous êtes joli, que vous me semblez beau ! ».

4. Endroit où est perché le Corbeau.

5. Objet dans lequel le Lion est piégé.

6. Ce sont les jambes du Lion.

7. Petit insecte volant que mange la cigale.

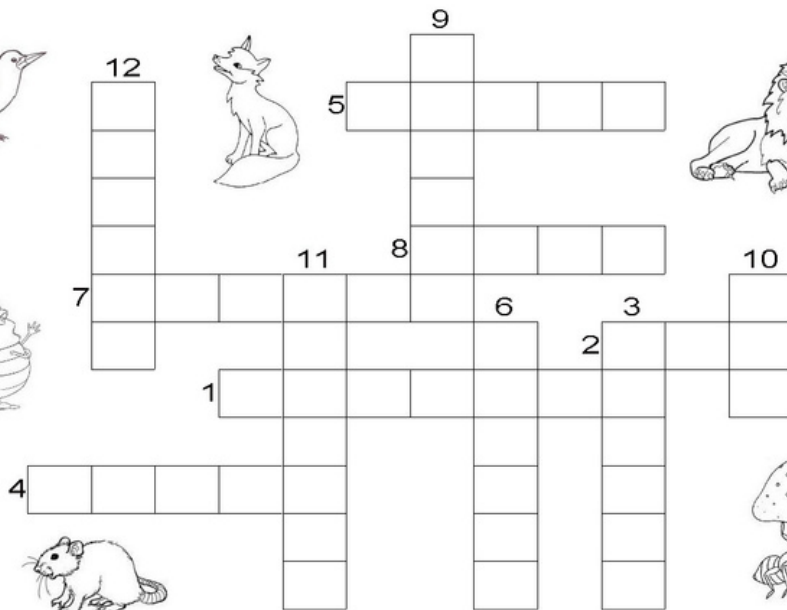
8. Il a eu besoin d'un plus petit que lui.

9. Elle va crier famine chez sa voisine.

10. Saison pendant laquelle la cigale chante.

11. Il ouvre un grand bec pour montrer sa belle voix.

12. Elle a fait des réserves de nourriture pendant l'été.



RETROUVE LES SEPT ERREURS

6



LE MEUNIER, SON FILS, ET L'ÂNE. A.M.D.M. Fable XLIII. 3^e planche.

J.B. Drouin sculp.



LE MEUNIER, SON FILS, ET L'ÂNE. A.M.D.M. Fable XLIII. 3^e planche.

J.B. Drouin sculp.

Cabinet des curieux

Dans cette pièce, tu vas découvrir différents livres de la collection de Louis Médard. Ils ont tous des particularités différentes. Observe-les dans les vitrines.

7

B F O V I M Q V K H
 Ç G R A V U R E E G
 P C Z W I C U I R K
 F I L I G R A N E I
 Y Q P A P I E R R V
 H E X L I B R I S T
 B L I V R E C E J T
 A V N Ç K B H N S W
 I M A R B R E N F L
 P R E S S E M U Q A

Retrouve les mots qui se sont cachés !

PRESSE
 FILIGRANE
 EXLIBRIS
 GRAVURE

PAPIER
 MARBRE
 CUIR
 LIVRE



Dans la bibliothèque de Louis Médard, on trouve beaucoup de papiers marbrés bien cachés dans les pages de garde ou cartonnés sur les livres : couleurs, motifs et assemblages étonnants témoignent d'une fabrication traditionnelle venue d'orient.

La technique de fabrication consiste à déposer des gouttes d'encre de couleur à la surface d'un bain d'eau (1), à créer des motifs à l'aide d'outils comme le peigne (2), ensuite à venir imprimer les motifs sur du papier (3), puis à le rincer, et enfin à le laisser sécher (4).

Les cartes postales de Lunel

Aujourd'hui encore on collectionne !

Tu vas découvrir une collection de cartes postales de la ville de Lunel dans l'exposition. Avant à Lunel, il existait un canal et le port se trouvait aux environs des arènes.

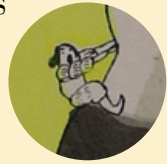


Relie la carte postale à son emplacement sur la carte

Rabelais

On peut collectionner sur tous les sujets. Monsieur Bonnaud a constitué une collection avec des objets qui concernent Rabelais !

François Rabelais est un écrivain célèbre qui a étudié la médecine à Montpellier (1483/1494 - 1553).



Cherchez sur l'image les détails des petits personnages.



COLORIAGES

10



Envie d'aller plus loin ?

Le musée te propose des ateliers gratuits, ludiques et créatifs : les mercredis matins des vacances scolaires et un mercredi après-midi par mois.

Le nombre de places est limité à 8 enfants, à partir de 7 ans.

Il est obligatoire de réserver les ateliers :

- À l'accueil du musée : 04 67 87 83 95
- Ou au service médiation : 04 67 87 84 22

Tu peux aussi retrouver nos tutos en ligne sur notre chaîne Youtube !

À très bientôt au musée Médard et à très vite sur nos différents réseaux sociaux : Facebook, Instagram, Twitter...

Note ici tes prochains ateliers :



Entrée libre & gratuite

71, place des Martyrs de la Résistance - 34400 Lunel

www.museemedard.fr

du mercredi au vendredi de 14h à 18h,

le samedi de 10h à 18h

fermé les autres jours ainsi que les jours fériés légaux



MÔM'ART

